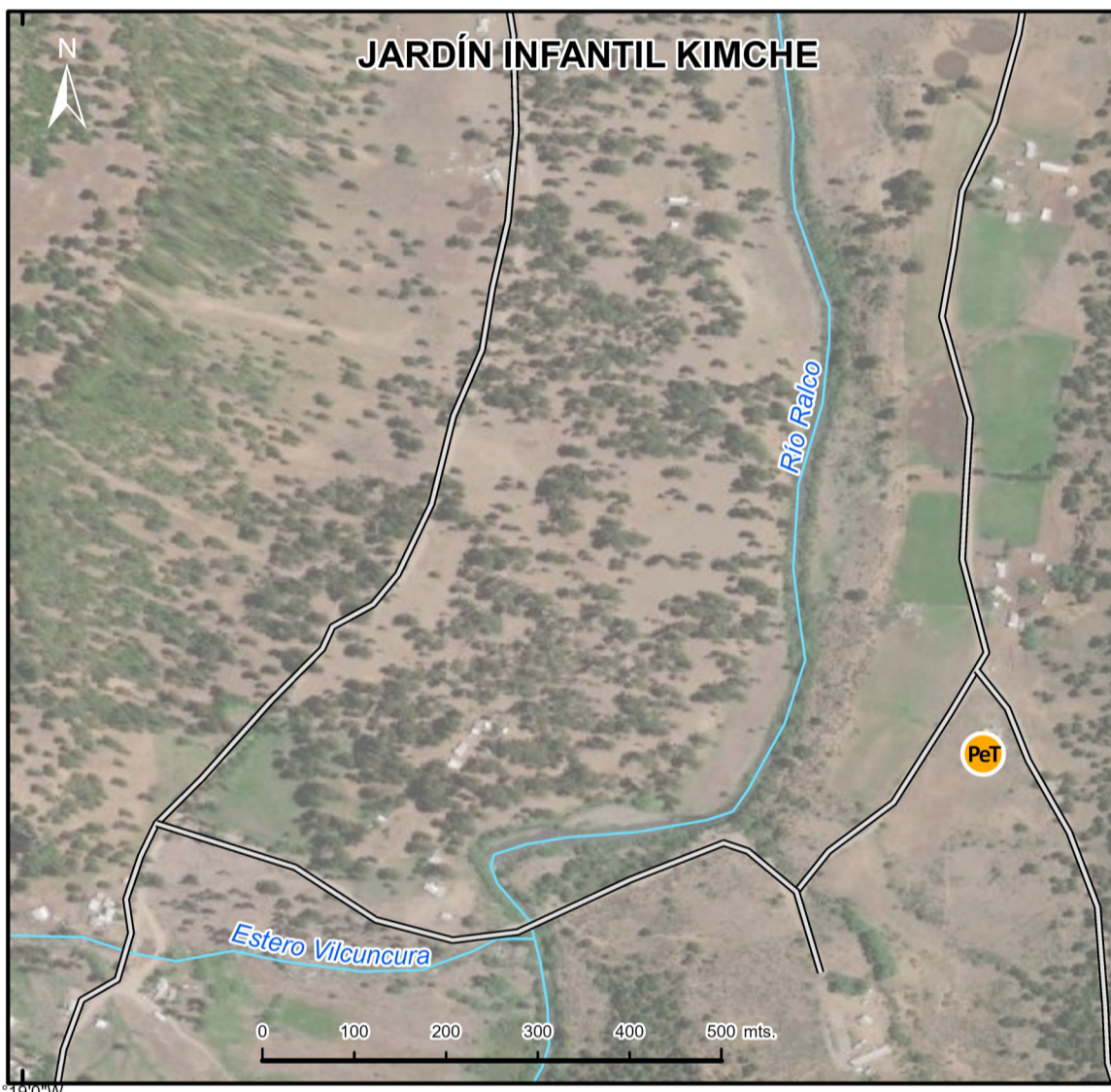
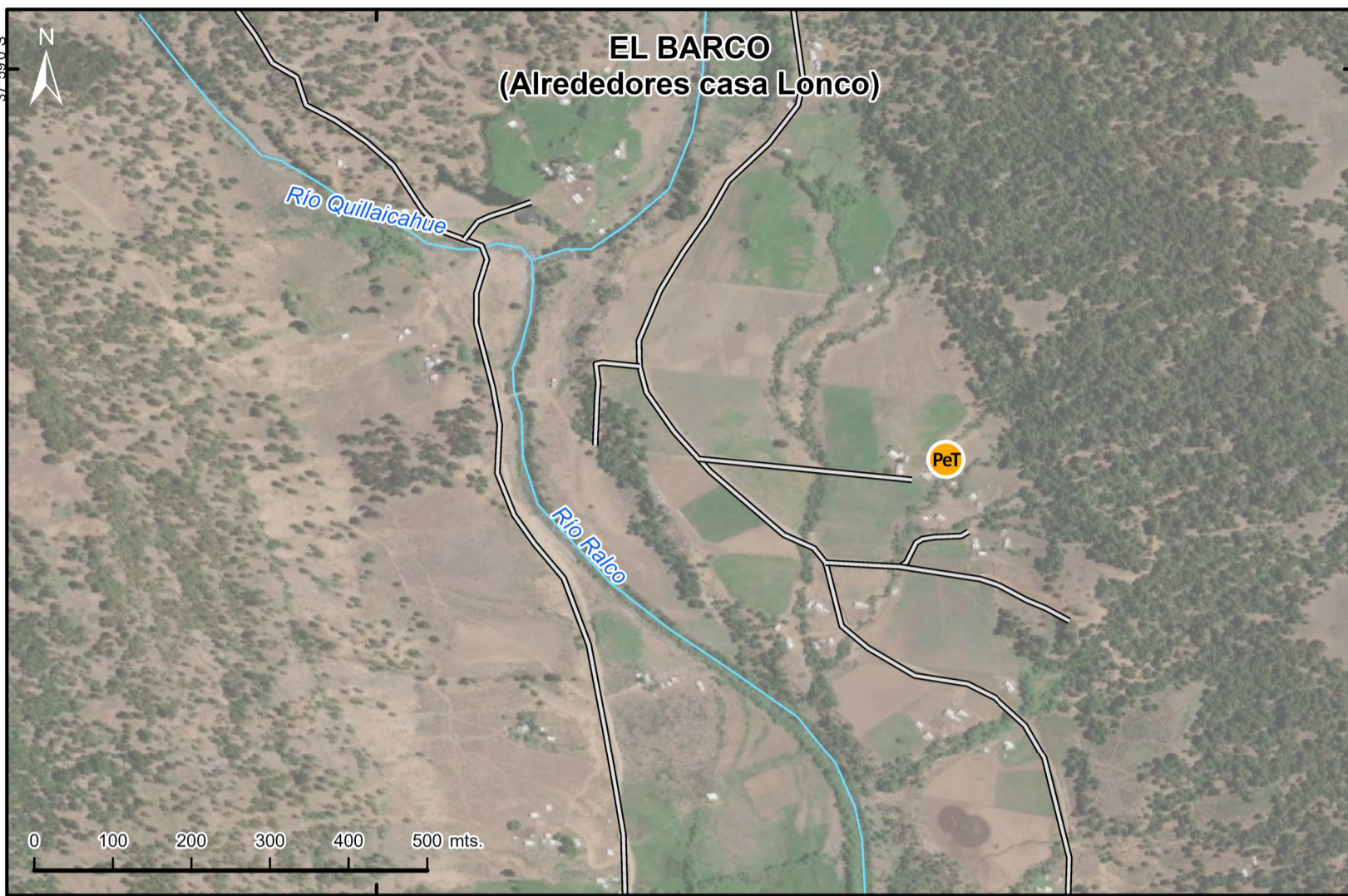
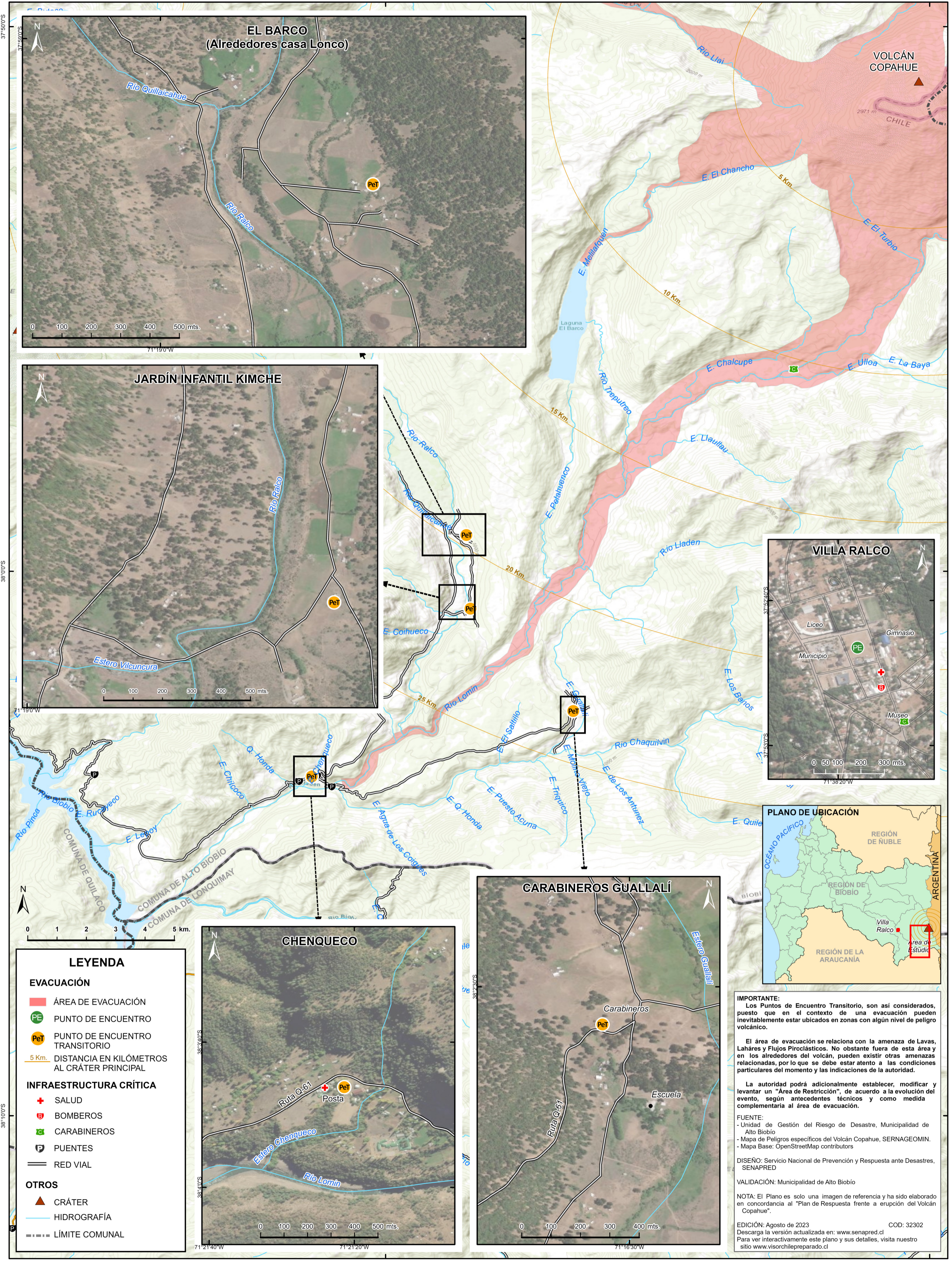


PLANO DE EVACUACIÓN ANTE AMENAZA VOLCÁNICA

VOLCÁN COPAHUE (Sector Sur)

REGIÓN DEL BIOBÍO COMUNA DE ALTO BIOBÍO



LEYENDA

EVACUACIÓN

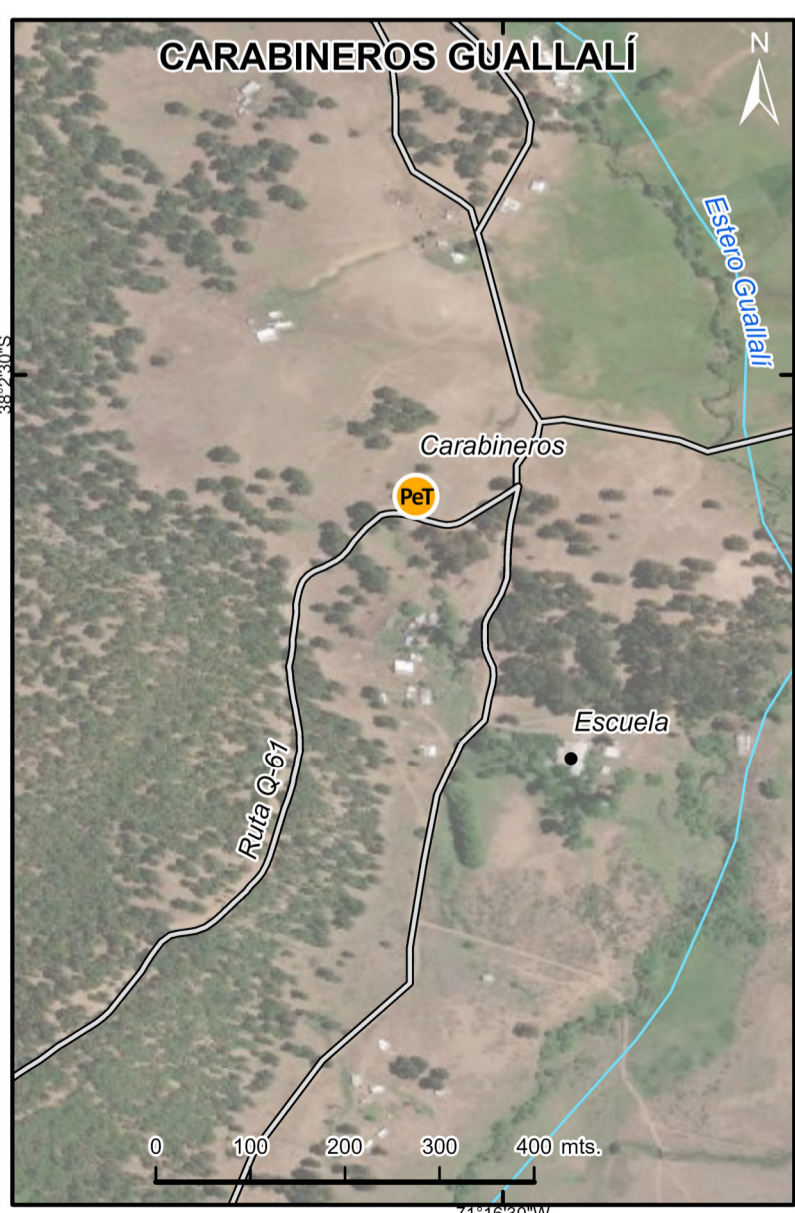
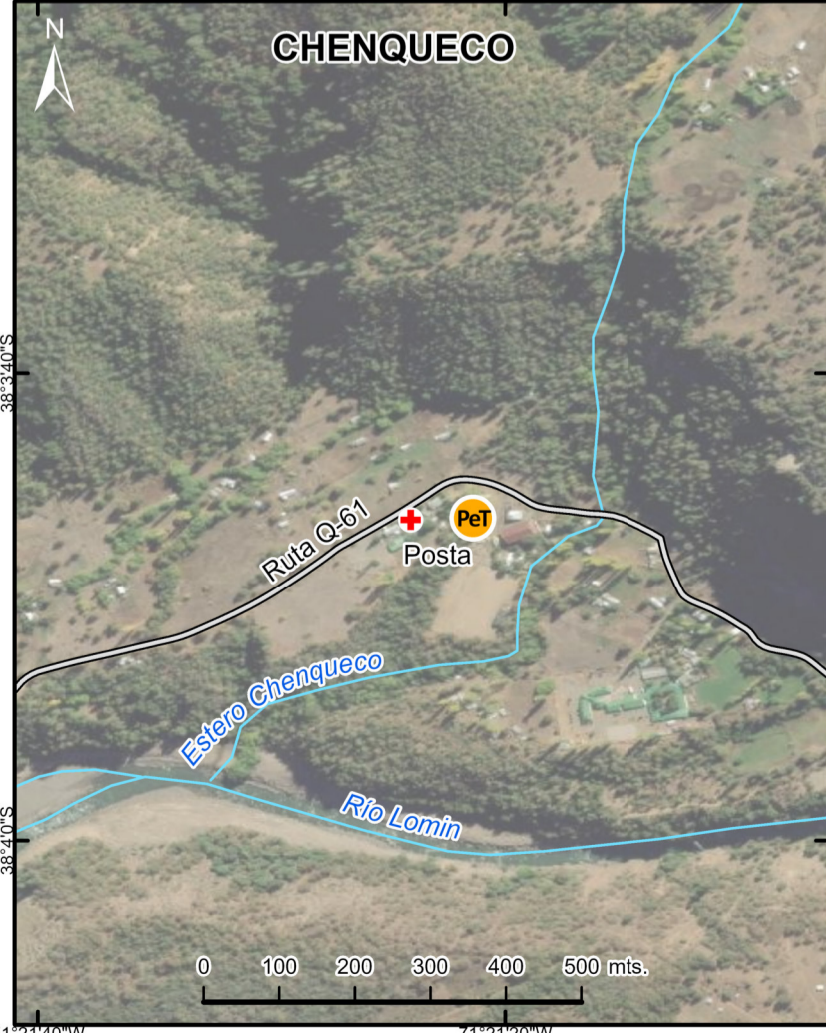
- ÁREA DE EVACUACIÓN
- PE PUNTO DE ENCUENTRO
- PeT PUNTO DE ENCUENTRO TRANSITORIO
- 5 Km. DISTANCIA EN KILÓMETROS AL CRÁTER PRINCIPAL

INFRAESTRUCTURA CRÍTICA

- SALUD
- BOMBEROS
- CARABINEROS
- PUENTES
- RED VIAL

OTROS

- CRÁTER
- HIDROGRAFÍA
- LÍMITE COMUNAL



IMPORTANTE:
Los Puntos de Encuentro Transitorio, son así considerados, puesto que en el contexto de una evacuación pueden inevitablemente estar ubicados en zonas con algún nivel de peligro volcánico.

El área de evacuación se relaciona con la amenaza de Lavas, Lahares y Flujos Piroclásticos. No obstante fuera de esta área y en los alrededores del volcán, pueden existir otras amenazas relacionadas, por lo que se debe estar atento a las condiciones particulares del momento y las indicaciones de la autoridad.

La autoridad podrá adicionalmente establecer, modificar y levantar un "Área de Restricción", de acuerdo a la evolución del evento, según antecedentes técnicos y como medida complementaria al área de evacuación.

FUENTE:
- Unidad de Gestión del Riesgo de Desastre, Municipalidad de Alto Biobío
- Mapa de Peligros específicos del Volcán Copahue, SERNAGEOMIN.
- Mapa Base: OpenStreetMap contributors

DISEÑO: Servicio Nacional de Prevención y Respuesta ante Desastres, SENAPRED

VALIDACIÓN: Municipalidad de Alto Biobío

NOTA: El Plano es solo una imagen de referencia y ha sido elaborado en concordancia al "Plan de Respuesta frente a erupción del Volcán Copahue".

EDICIÓN: Agosto de 2023
Descarga la versión actualizada en: www.senapred.cl
Para ver interactivamente este plano y sus detalles, visita nuestro sitio www.visorchilepreparado.cl

COD: 32302